



## SENSORE MULTISPETTRALE A DOPPIO 4K



Il doppio sensore 4K multispettrale della Sentera aiuta agronomi, consulenti di agronomia e coltivatori in modo rapido e facile nell'acquisizione di conoscenze fitosanitari permettendo di poter intervenire diretta sul campo o in seguito.

L'aspetto entusiasmante è che il sensore multispettrale Sentera a Doppio 4K è in grado di catturare cinque precise bande di luce spettrale: blu, verde, rosso, rosso-bordo, e nel vicino infrarosso (NIR). Con questo filtraggio innovativo, è possibile raccogliere immagini a colori così come gli indici di salute delle piante come l'indice normalizzato della differenza di vegetazione (NDVI) o dati normalizzati di differenza della banda di lunghezza d'onda che si trova nella zona di transizione tra il rosso e il vicino infrarosso ovvero il Normalized Difference Red Edge Index (NDRE), il tutto ad una risoluzione di 4K senza precedenti.

Con il doppio sensore 4K multispettrale, potrete godere facilmente la raccolta, l'utilizzo e l'integrazione dei dati raccolti con gli strumenti agricoli esistenti e piattaforme.

### CARATTERISTICHE E BENEFICI

- Cattura cinque bande spettrali: blu, verde, rosso, rosso-bordo, e nel vicino infrarosso
- raccoglie contemporaneamente 12MP NDVI o NDRE e ad alta risoluzione dei dati RGB
- Capace di acquisizione video 4K ad altissima definizione
- Compatibile con le varie piattaforme dei droni
- Facilmente agganciabile ad un DJI Inspire 1, 2 Inspire, Matrice 100 o 200 drone con un facile Lock-and-Go della sospensione cardanica.
- Si integra perfettamente con FieldAgent™ Web, Mobile e il software per PC Desktop

# SENSORE MULTISPETTRALE A DOPPIO 4K

## L'UNICA SOLUZIONE COMPLETA DI SCOUTING IN TEMPO REALE

Le soluzioni complete di Sentera consentono di raccogliere e utilizzare i dati estremamente precisi sul campo in tempo reale. facilmente confrontare, condividere e analizzare i dati di vigore vegetativo NDVI o NDRE in pochissimo tempo. La creazione di dati immediatamente fruibili non è mai stata così semplice.



FieldAgent Mobile App

+



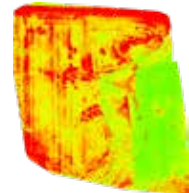
Strumento di Scouting di precisione

+



FieldAgent Web App

=



Dati sulla salute delle piante  
altamente precisi e processabili

## OPZIONI DI INSTALLAZIONE

Il sensore multispettrale Sentera doppia 4K può essere integrato su diverse piattaforme tra cui il quadricottero Sentera Omni™ o il drone PHX™ ad ala-fissa.

Inoltre, la sospensione cardanica Sentera lock-and-go permette semplicemente fare un clic sul multispettrale a Doppio 4K su di un drone DJI Inspire 1, Inspire 2, Matrice 100 o 200. La sospensione cardanica stabilizza il sensore, ha un GPS dedicato per dati geo-tagging, e può essere configurato per catturare immagini con il livello desiderato di sovrapposizione. Nessun attrezzi o modifiche sono necessari per questa integrazione, che consente di scambiare rapidamente tra il sensore multispettrale doppio 4K e altri giunti cardanici, tra cui la X3, XT, e X5.



doppio 4K sensore su  
Sentera PHX Drone



Lock-and-Go Gimbaled multispettrale  
doppio 4K sensore su  
DJI Inspire 2 Drone multispettrale

## SPECIFICHE

<b>sensori</b>	12.3MP CMOS BSI <ul style="list-style-type: none"><li>Sony Exmor R™ IMX377 Sensore</li></ul>	<b>Raccolta dati</b>	12.3MP Stills 4K Ultra HD Video @ 30fps 1080p / 720p Video <ul style="list-style-type: none"><li>codifica H.264</li></ul>
<b>bande spettrali</b>	<ul style="list-style-type: none"><li>Blu: 446nm larghezza x 60nm</li><li>Verde: 548nm larghezza x 45 nm</li><li>Rosso: 650nm larghezza x 70nm</li><li>Bordo Rosso: 720 nm di larghezza x 40nm</li><li>Near-Infrared (NIR): Larghezza 840nm x 20 nm</li></ul>	<b>interfacce</b>	Ethernet, Serial / UART, USB 3.0, I2C, GPIO <ul style="list-style-type: none"><li>configurazione della fotocamera basata sul Web</li><li>Controllo a pulsante per la singola foto e la modalità di selezione</li></ul>
<b>Dimensione</b>	2.32" x 1.61" x 1.75" (59 millimetri x 41 millimetri x 44,5 millimetri) <ul style="list-style-type: none"><li>Si adatta l'impronta GoPro® Hero4</li></ul>	<b>Controllo</b>	ICD aperto per l'attivazione e la registrazione di metadati su seriale o IP, compatibile con: <ul style="list-style-type: none"><li>Lockheed Martin Kestrel™ Autopilot</li><li>PIXHAWK™ Autopilot</li><li>Sistemi basati su MAVLink™</li><li>Disponibili opzioni ICD su misura</li></ul>
<b>Peso</b>	80 grammi	<b>Archiviazione</b>	scheda SD 64GB, di serie e rimovibile
<b>Energia</b>	8W tipico massimo / 12W	<b>Integrazione dei dati</b>	I dati si integrano con il Web Sentera FieldAgent™, con sistemi Mobile, e software per PC fisso.
<b>formato immagine</b>	JPEG		
<b>Campo visivo</b>	60° HFOV (4K Stills / video) 1080p gamme di 30° - 60° HFOV		



Contattaci - facciamo veramente cose incredibili!



SKY53 - CALVI tecnologie srl  
I-23875 Osnago (LC)  
Via Giuseppe Mazzini 24

+ 39 039 59 69 891 Tel. Diretto  
+ 39 3358003404 Cellulare

www.sentera.it  
roberto.calvi@sentera.it