

## APR SENTERA PHX



Sentera PHX combina l'affidabilità, la precisione e la convenienza necessarie per operazioni aziendali efficienti. Offerto in tre configurazioni, le piattaforme APR ad ala fissa PHX Pro, Pro RTK e LE forniscono dati precisi e utili per l'analisi delle colture.

Questo genere di missioni richiede la massima precisione, resistenza, versatilità, affidabilità e facilità d'uso, ed è esattamente per questo che Sentera ha sviluppato il drone ad ala fissa PHX. PHX, lanciato a mano, incorpora un autopilota intuitivo che non richiede capacità di controllo remoto come in precedenza. Offerto in tre configurazioni: PHX Pro è ideale per le operazioni di agricoltura o mappatura, Pro RTK è perfetto per la mappatura di precisione e applicazioni volumetriche, e PHX LE è ottimale per le missioni di sicurezza pubblica.

Le opzioni di carico utile includono: mappatura ad alta risoluzione, RGB, indice di vegetazione a differenza normalizzata (NDVI), immagini con bordo rosso di vegetazione normalizzata (NDRE) e sensori termici. Il PHX è la soluzione perfetta per una varietà di settori.

### CARATTERISTICHE E BENEFICI

- Tre modelli disponibili: PHX Pro, Pro RTK e LE
- Sistema di controllo del volo altamente affidabile e di facile utilizzo
- Facile lancio a mano + capacità di atterraggio di precisione
- Fino a 1 ora di autonomia per copertura di terra espansiva in un singolo volo
- GPS avanzato con disponibilità di RTK
- Montaggio facile sul campo senza attrezzi
- Custodia compatta per una facile conservazione e trasporto
- Costruito per resistere a condizioni difficili

### SOFTWARE DI VOLO FACILE DA USARE



Windows



iOS

## SOLUZIONI RELATIVE AL CARICO UTILE (PAYLOAD)

Il PHX è un drone estremamente versatile che accetta sensori multipli, assicurando che ogni applicazione abbia una soluzione di raccolta immagini perfetta.



Sensore Doppio 4K Ag  
Cattura RGB + NDVI o NDRE in un solo volo, ortomappe ad alta risoluzione RGB o video LiveNDVI



Sensore Dual-band RTK  
L1/L2, RTK multi-costellazione offre precisione sub5cm e oltre su ortomosaici e rilievi 3D



Sensore Quad  
Indici multispettrali personalizzabili avanzati che includono il rilevamento infestanti



Sensore Termico  
Rilievo temperatura reale per mappatura e video

## FIELDAGENT PER WEB, MOBILE + SOLUZIONI DESKTOP

Il software FieldAgent per web, mobile e desktop funziona perfettamente con la serie di sensori di precisione PHX e Sentera. Dopo aver pilotato su un campo o ispezionato una infrastruttura, il FieldAgent sfrutta i dati molto precisi per offrire approfondimenti in tempo reale sul campo con la possibilità di esportare i dati da utilizzare in strumenti di analisi comuni per ulteriori indagini.



PHX Pro, Pro RTK, o LE

+



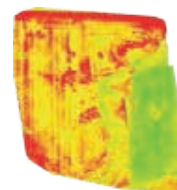
Sensore di precisione Sentera

+



Software FieldAgent

=



Alto livello di precisione dati

## SPECIFICHE TECNICHE RELATIVE ALLE PRESTAZIONI

Peso al decollo	1.9 kg (4.2 lbs)
Apertura alare	1.4 m (4.5 ft)
Lunghezza	0.76 m ( 2.5 ft)
Velocità di crociera	56 kmh ( 35 mph)
Velocità massima	72 kmh (45 mph)
Limitazioni relative al vento	Oltre 40 kmh (25 mph) venti in quota
Range di controllo	Oltre 1,6 km (1 miglio) visual line of sight
Durata volo	Oltre 59 minutes
Risalita	18 kmh
Altitudine operativa tipica	< 120 m sopra il livello del suolo (AGL)
Altitudine operativa massima	5400 m sopra il livello medio del mare (MSL)
Carico utile (Payload)	Compatibile con molti carichi utili di precisione

